

# WPH-01 (MWN) Contadores Woltmann

Para água limpa até 50 °C

Posição de instalação horizontal, vertical ou inclinada



## DN50 a DN300

O contador de água WPH-01 (MWN) cumpre com os requisitos da Diretiva Europeia n.º 2014/32/UE, alterada pela Directiva Delegada (UE) n.º 2015/13, transposta para a ordem jurídica nacional pelo Decreto-Lei n.º 45/2017, assegurando máxima sensibilidade e exactidão na medição de uma larga gama de caudais em diversas aplicações na distribuição de água e na indústria

### Tele-leitura (leitura remota)

Pré-equipado para emissor de impulsos

Baixa perda de carga

Elevada capacidade de sobrecarga, com baixo caudal de arranque

Protecção máxima contra a corrosão, por revestimento a resina epóxica

Totalizador do tipo rolos e ponteiros, protegido contra efeitos de condensações, possuindo ainda um referencial óptico. Orientável 360°, permitindo a sua fácil leitura em qualquer posição de instalação

A concepção da transmissão magnética reduz o número de componentes mecânicos a funcionar imersos na água, aumentando a fiabilidade do contador, assegurando uma eficaz protecção contra influências externas e permitindo um excelente desempenho nos arranques bruscos

Opera segundo o princípio de medição Woltmann, usando uma turbina horizontal, possuindo totalizador seco e transmissão magnética

Facilidade de manutenção. Elemento de medição substituível no local, sem necessidade de remoção do contador

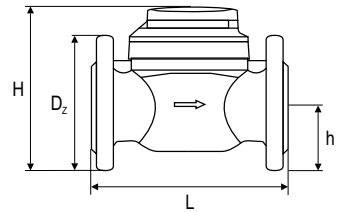
Dados metrológicos

Modelo	WPH-01 (MWN)										
Diâmetro nominal	DN	mm	50	65	80	100	125	150	200	250	300
Caudal nominal	Q <sub>3</sub>	m <sup>3</sup> /h	40	63	100	160	250	400	630	1000	1600
Caudal máximo	Q <sub>4</sub>	m <sup>3</sup> /h	50	78,75	125	200	312,5	500	787,5	1250	2000
Caudal de transição	Q <sub>2</sub>	m <sup>3</sup> /h	0,64	0,806	1,0	1,28	2,5	3,2	8,064	16	25,6
Caudal mínimo	Q <sub>1</sub>	m <sup>3</sup> /h	0,4	0,504	0,625	0,8	1,563	2,0	5,04	10	16
Caudal de arranque	-	m <sup>3</sup> /h	< 0,15	< 0,2	< 0,25	< 0,25	< 0,5	< 1,0	< 1,5	< 3	< 8
Razão Q <sub>3</sub> /Q <sub>1</sub>	-	-	R100	R125	R160	R200	R160	R200	R125	R100	R100
Razão Q <sub>2</sub> /Q <sub>1</sub>	-	-	1,6								
U / D	-	mm	0 / 0								
Posição de instalação	-	-	horizontal, vertical ou inclinada								
Leitura	máx.	m <sup>3</sup>	999.999				9.999.999				
	mín.	L	0,5				5		50		
Pressão	MAP	bar	16								

© FLOW SYSTEMS. Reservados todos os direitos. A FLOW SYSTEMS reserva o direito de modificar estas especificações sem aviso prévio.

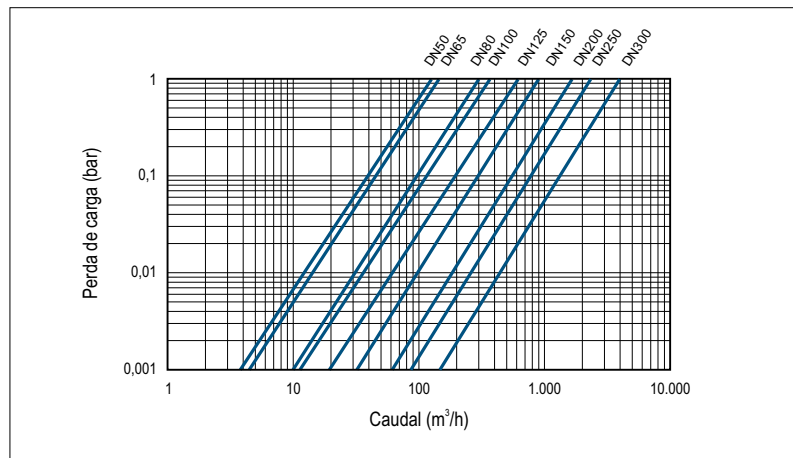
Dimensões e peso

Modelo	WPH-01 (MWN)										
Diâmetro nominal	DN	mm	50	65	80	100	125	150	200	250	300
Dimensões	L	mm	200	200	225 200 *	250	250	300	350	450	500
	h	mm	72	83	95	105	120	135	160	193	230
	H	mm	187	197	219	229	257	357	382	427	497
	D <sub>z</sub>	mm	165	185	200	220	250	285	340	400	460
Peso aproximado	-	kg	9,9	10,6	13,3	15,6	18,1	40,1	51,1	75,1	103,1



\* sob encomenda

Perda de carga



Totalizador em plástico  
Pré-equipado para emissores NK e NO

Emissor de impulsos

Diâmetro nominal	DN50 - DN125	DN150 - DN250	DN300
NO - emissor opto	1 L/imp	10 L/imp	105,2632 L/imp
NK - emissor reed	10 L/imp ou 100 L/imp	100 L/imp ou 1 m <sup>3</sup> /imp	1 m <sup>3</sup> /imp ou 10 m <sup>3</sup> /imp



Totalizador em cobre e vidro  
Pré-equipado para emissores NK (a pedido)