

JS

Contadores de turbina monojacto

Para água limpa até 50 °C

Máxima precisão em posição de instalação horizontal



DN50 a DN100

O contador de água JS cumpre com os requisitos da Diretiva Europeia n.º 2014/32/UE, alterada pela Directiva Delegada (UE) n.º 2015/13, transposta para a ordem jurídica nacional pelo Decreto-Lei n.º 45/2017, sendo particularmente recomendado para contagem em locais com grande amplitude de consumos

Tele-leitura (leitura remota)

Pré-equipado para emissor de impulsos

1 L/imp (opto)

10 L/imp ou 100 L/imp ou 1 m³/imp (reed)

Baixa perda de carga

Elevada capacidade de sobrecarga, com baixo caudal de arranque

Protecção máxima contra a corrosão, por revestimento a resina epóxica

Totalizador do tipo rolos e ponteiros, protegido contra efeitos de condensações, possuindo ainda um referencial óptico. Orientável 360°, permitindo a sua fácil leitura em qualquer posição de instalação

A concepção da transmissão magnética reduz o número de componentes mecânicos a funcionar imersos na água, aumentando a fiabilidade do contador, assegurando uma eficaz protecção contra influências externas e permitindo um excelente desempenho nos arranques bruscos

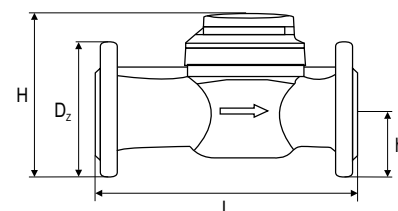
Facilidade de manutenção. Elemento de medição substituível no local, sem necessidade de remoção do contador

Dados metrológicos

Modelo			JS			
Diâmetro nominal	DN	mm	50	65	80	100
Caudal nominal	Q ₃	m ³ /h	25	40	63	100
Caudal máximo	Q ₄	m ³ /h	31,25	50	78,75	125
Caudal de sobrecarga	-	m ³ /h	50	60	90	120
Caudal de transição	Q ₂	m ³ /h	0,127	0,203	0,320	0,508
Caudal mínimo	Q ₁	m ³ /h	0,079	0,127	0,200	0,317
Caudal de arranque	-	L/h	< 32	< 40	< 60	< 80
Razão Q ₃ /Q ₁	-	-	R315			
Posição de instalação	-	-	horizontal			
Leitura	máx.	m ³	999.999			
	mín.	L	0,5			
Pressão nominal	PN	bar	16			

Dimensões e peso

Modelo			JS			
Diâmetro nominal	DN	mm	50	65	80	100
Dimensões	L	mm	300	300	350	360 ⁽¹⁾
	h	mm	70,5	80,5	89,5	105
	H	mm	180	196	199	214
	D _z	mm	165	185	200	220
Peso aproximado	-	kg	14,3	16,6	21,6	23,5



⁽¹⁾ opcionalmente 350 mm

Perda de carga

